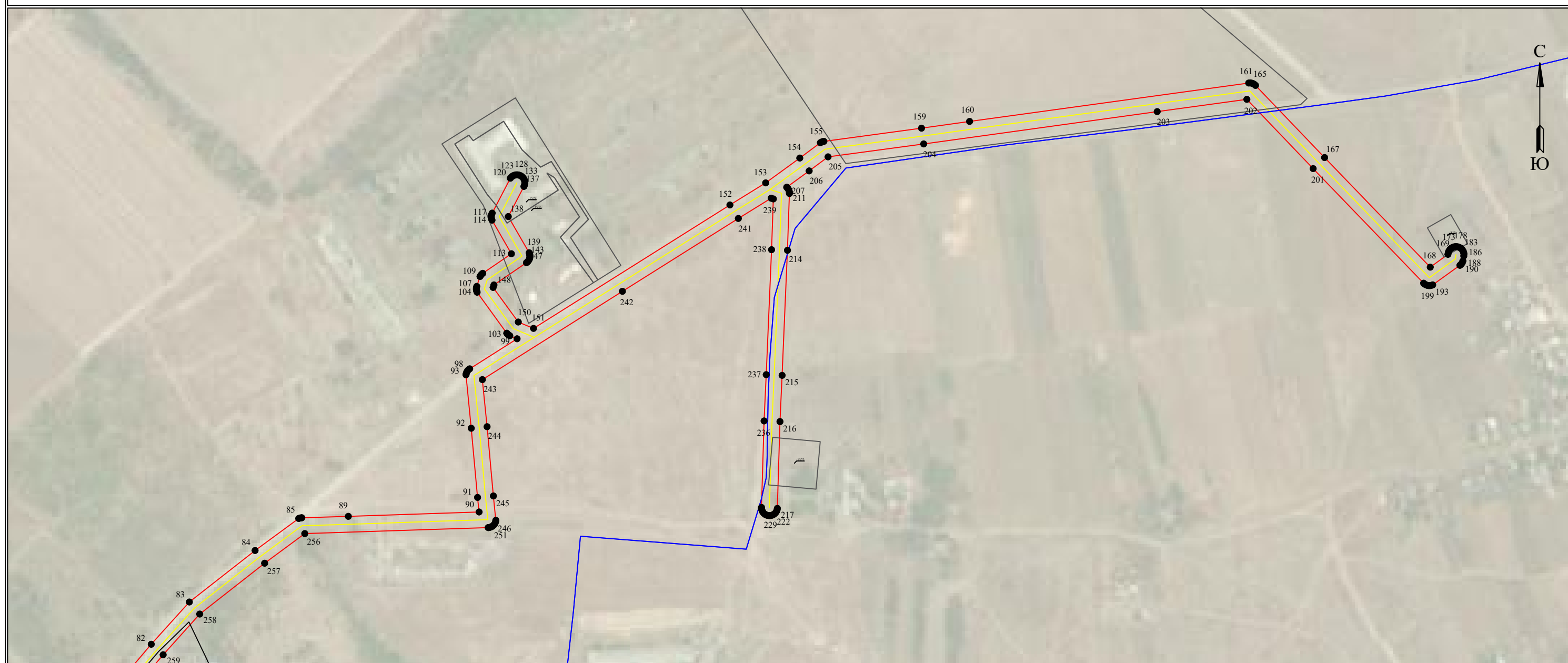


# Схема расположения границ публичного сервитута

для размещения объекта  
ВЛ-10 кВ № 5 ПС Ивановская

(наименование объекта землеустройства)

## План границ объекта землеустройства



### Используемые условные знаки и обозначения:

- 1 - обозначение характерной точки границы устанавливаемой зоны публичного сервитута
- - границы земельных участков, попадающих в зону публичного сервитута
- (blue) - граница кадастрового квартала
- 61:34:0600018 - номер кадастрового квартала
- (red) - граница устанавливаемой зоны публичного сервитута
- (yellow) - ось линии

Масштаб 1:5000

Лист 1 из 5

:242 - кадастровый номер ЗУ

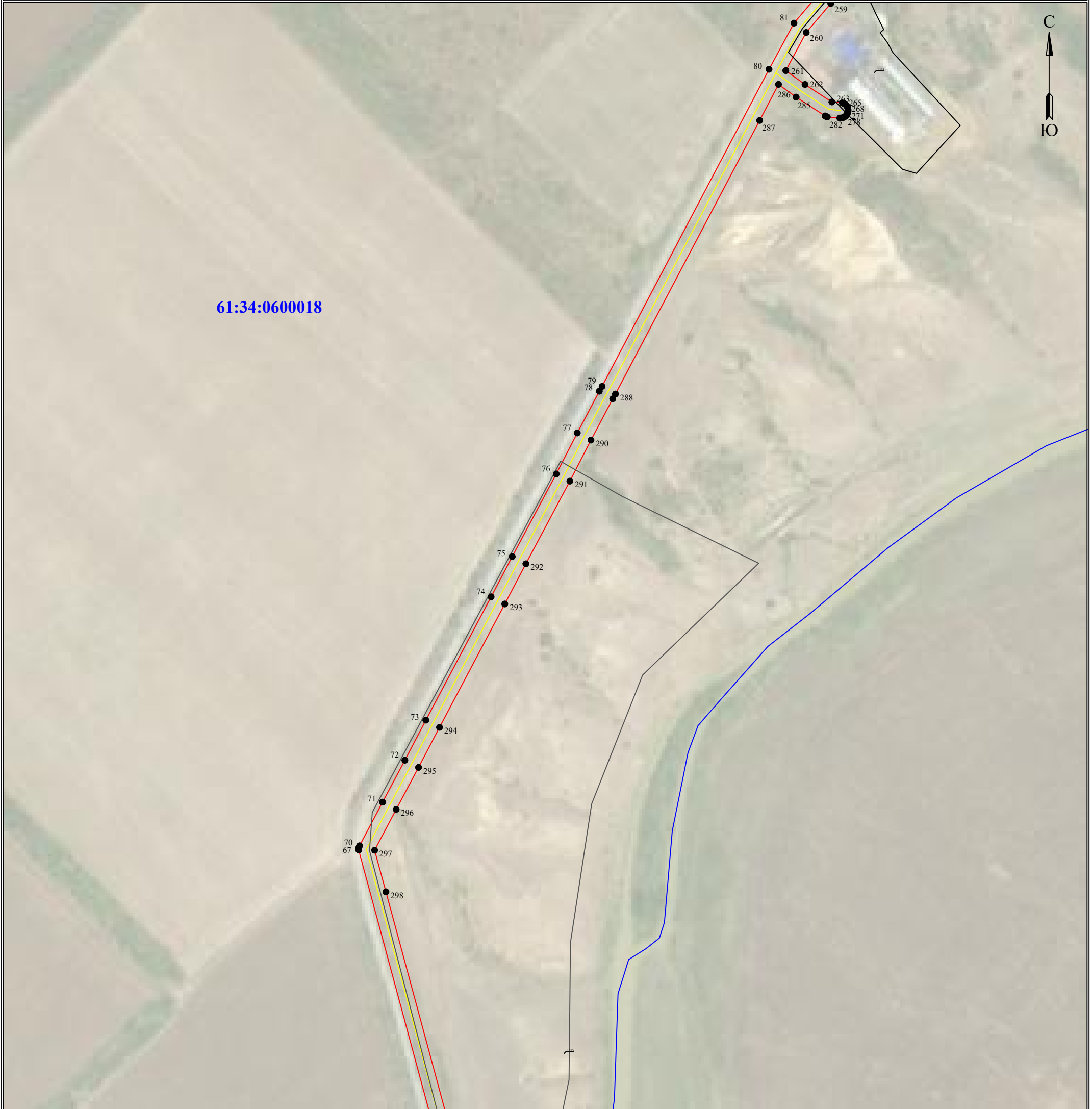
с Ивановка - наименование субъекта, населенного пункта

## Схема расположения границ публичного сервитута

для размещения объекта  
ВЛ-10 кВ № 5 ПС Ивановская

(наименование объекта землеустройства)

## План границ объекта землеустройства



## Используемые условные знаки и обозначения:

Масштаб 1:5000

Лист 2 из 5

- 1 - обозначение характерной точки границы устанавливаемой зоны публичного сервитута
- границы земельных участков, попадающих в зону публичного сервитута
- граница кадастрового квартала
- 61:34:0600018 - номер кадастрового квартала
- граница устанавливаемой зоны публичного сервитута
- ось линии
- :242 - кадастровый номер ЗУ
- с Ивановка - наименование субъекта, населенного пункта

## Схема расположения границ публичного сервитута

для размещения объекта  
ВЛ-10 кВ № 5 ПС Ивановская

(наименование объекта землеустройства)

## План границ объекта землеустройства



## Используемые условные знаки и обозначения:

Масштаб 1:5000

Лист 3 из 5

- 1 - обозначение характерной точки границы устанавливаемой зоны публичного сервитута
- границы земельных участков, попадающих в зону публичного сервитута
- граница кадастрового квартала
- 61:34:0600018 - номер кадастрового квартала
- граница устанавливаемой зоны публичного сервитута
- ось линии
- :242 - кадастровый номер ЗУ
- с Ивановка - наименование субъекта, населенного пункта

# Схема расположения границ публичного сервитута

для размещения объекта  
ВЛ-10 кВ № 5 ПС Ивановская

(наименование объекта землеустройства)

## План границ объекта землеустройства



### Используемые условные знаки и обозначения:

Масштаб 1:5000

Лист 4 из 5

- 1 - обозначение характерной точки границы устанавливаемой зоны публичного сервитута
- границы земельных участков, попадающих в зону публичного сервитута
- граница кадастрового квартала
- 61:34:0600018 - номер кадастрового квартала
- граница устанавливаемой зоны публичного сервитута
- ось линии
- :242 - кадастровый номер ЗУ
- с Ивановка - наименование субъекта, населенного пункта

**Схема расположения границ публичного сервитута  
для размещения объекта  
ВЛ-10 кВ № 5 ПС Ивановская**

Каталог координат		
Площадь зоны публичного сервитута		
Обозначение характерных точек границ	Координаты, м	
	X	Y
1	2	3
1	304335.01	2351026.98
2	304409.22	2350933.64
3	304445.03	2350887.95
4	304592.89	2350701.35
5	304614.33	2350673.94
6	304643.3	2350642.31
7	304672.9	2350603.54
8	304701.15	2350570.11
9	304821.41	2350420.47
10	304852.16	2350377.57
11	304888.54	2350325.98
12	304907.19	2350275
13	304899.35	2350024.42
14	304873.72	2349965.57
15	304851	2349914.25
16	304796.4	2349789.68
17	304791.21	2349785.77
18	304790.09	2349784.43
19	304789.22	2349782.93
20	304788.62	2349781.29
21	304788.32	2349779.57
22	304788.32	2349777.83
23	304788.62	2349776.11
24	304789.22	2349774.47
25	304790.09	2349772.96
26	304791.21	2349771.63
27	304792.55	2349770.51
28	304794.06	2349769.64
29	304795.69	2349769.04
30	304797.41	2349768.74
31	304799.15	2349768.74
32	304800.87	2349769.04
33	304802.51	2349769.64
34	304804.14	2349770.61
35	304811.54	2349776.11
36	304812.66	2349777.45
37	304813.61	2349779.17
38	304918.95	2350019.59
39	304919.25	2350021.31
40	304919.25	2350021.87
41	304926.79	2350262.09
42	304927.42	2350261.86
43	304929.13	2350261.55
44	304930.88	2350261.55
45	304932.59	2350261.86
46	304934.23	2350262.45
47	304935.74	2350263.33
48	304937.08	2350264.45
49	304938.2	2350265.78
50	304939.07	2350267.29
51	304939.66	2350268.93
52	304939.97	2350270.65
53	304939.97	2350272.39
54	304939.66	2350274.1
55	304939.07	2350275.74
56	304938.2	2350277.25
57	304937.08	2350278.59
58	304935.74	2350279.71
59	304933.71	2350280.77
60	304925.1	2350284.25
61	304913.5	2350315.95
62	305066.77	2350275.08
63	305123.03	2350259.45
64	305210.9	2350235.93
65	305390.17	2350188.26
66	305437.7	2350175.25
67	305904.63	2350049.27
68	305906.38	2350049.27
69	305908.09	2350049.57
70	305910.16	2350050.42
71	305966.69	2350080.2
72	306021.03	2350109.15
73	306072.99	2350136.34
74	306232.98	2350220.99
75	306285.13	2350248.33
76	306392.29	2350305.42
77	306445.4	2350332.72
78	306499.56	2350361.25
79	306505.81	2350364.83
80	306917	2350581.3
81	306976.89	2350613.63
82	307015.52	2350646.43
83	307068.63	2350694.35
84	307133.35	2350776.99
85	307173.56	2350831.79
86	307174.16	2350833.43
87	307174.46	2350835.15
88	307174.46	2350835.72
89	307176.27	2350894.2
90	307181.75	2351058.58

Каталог координат		
Площадь зоны публичного сервитута		
Обозначение характерных точек границ	Координаты, м	
	X	Y
1	2	3
91	307200.04	2351056.65
92	307286.98	2351048.73
93	307354.11	2351042.14
94	307355.82	2351042.45
95	307357.46	2351043.04
96	307358.97	2351043.91
97	307360.31	2351045.03
98	307361.65	2351046.76
99	307399.43	2351106.34
100	307403.27	2351097.21
101	307404.14	2351095.7
102	307405.26	2351094.36
103	307406.45	2351093.36
104	307457.94	2351056.08
105	307459.57	2351055.48
106	307461.29	2351055.18
107	307463.03	2351055.18
108	307465.25	2351055.66
109	307477.66	2351059.74
110	307479.17	2351060.62
111	307480.51	2351061.74
112	307481.69	2351063.17
113	307506.3	2351099.2
114	307548.53	2351074.82
115	307550.17	2351074.22
116	307551.89	2351073.92
117	307553.63	2351073.92
118	307555.35	2351074.22
119	307557.36	2351075.04
120	307601.24	2351097.92
121	307602.57	2351099.04
122	307603.69	2351100.37
123	307604.56	2351101.88
124	307605.16	2351103.52
125	307605.46	2351105.24
126	307605.46	2351106.98
127	307605.16	2351108.7
128	307604.56	2351110.33
129	307603.69	2351111.84
130	307602.57	2351113.18
131	307601.24	2351114.3
132	307599.73	2351115.17
133	307598.09	2351115.77
134	307596.37	2351116.07
135	307594.63	2351116.07
136	307592.91	2351115.77
137	307590.9	2351114.95
138	307553.02	2351095.29
139	307507.51	2351121.57
140	307505.87	2351122.16
141	307504.15	2351122.47
142	307502.41	2351122.47
143	307500.69	2351122.16
144	307499.05	2351121.57
145	307497.54	2351120.69
146	307496.21	2351119.57
147	307495.03	2351118.14
148	307467.1	2351077.26
149	307463.92	2351076.23
150	307420.48	2351107.88
151	307412.46	2351127.01
152	307567.61	2351373.91
153	307595.35	2351418.86
154	307626.55	2351461.76
155	307645.83	2351487.65
156	307646.7	2351489.16
157	307647.3	2351490.8
158	307647.52	2351492.05
159	307664.1	2351614.79
160	307672.59	2351675.2
161	307720.86	2352026.14
162	307720.91	2352028.36
163	307720.61	2352030.08
164	307720.01	2352031.72
165	307719.14	2352033.23
166	307717.85	2352034.71
167	307627.17	2352121.51
168	307489.43	2352254.36
169	307505.55	2352276.62
170	307507.81	2352277.06
171	307509.45	2352277.65
172	307510.96	2352278.52
173	307512.3	2352279.64
174	307513.42	2352280.98
175	307514.29	2352282.49
176	307514.88	2352284.13
177	307515.19	2352285.84
178	307515.19	2352287.59
179	307514.88	2352289.3
180	307514.29	2352290.94

Каталог координат		
Площадь зоны публичного сервитута		
Обозначение характерных точек границ	Координаты, м	
	X	Y
1	2	3
181	307513.42	2352292.45
182	307512.3	2352293.79
183	307510.96	2352294.91
184	307509.45	2352295.78
185	307507.81	2352296.37
186	307506.1	2352296.68
187	307503.51	2352296.53
188	307497.24	2352295.43
189	307495.6	2352294.84
190	307494.09	2352293.97
191	307492.76	2352292.85
192	307491.74	2352291.63
193	307467.16	2352257.41
194	307466.56	2352255.77
195	307466.26	2352254.06
196	307466.26	2352252.31
197	307466.56	2352250.6
198	307467.16	2352248.96
199	307468.03	2352247.45
200	307469.3	2352245.99
201	307613.29	2352107.12
202	307700.35	2352023.79
203	307684.91	2351911.08
204	307644.29	2351617.54
205	307628.08	2351497.29
206	307610.42	2351473.56
207	307589.87	2351445.33
208	307589.44	2351445.85
209	307588.11	2351446.97
210	307586.6	2351447.84
211	307584.96	2351448.44
212	307583.24	2351448.74
213	307582.02	2351448.74
214	307510.62	2351446.25
215	307353.46	2351439.53
216	307295.34	2351436.84
217	307186.28	2351433.55
218	307184.56	2351433.24
219	307182.92	2351432.65
220	307181.42	2351431.78
221	307180.08	2351430.66
222	307178.96	2351429.32
223	307178.09	2351427.81
224	307177.49	2351426.17
225	307177.19	2351424.46
226	307177.19	2351422.71
227	307177.49	2351421.1
228	307178.09	2351419.36
229	307178.96	2351417.85
230	307180.08	2351416.51
231	307181.42	2351415.39
232	307182.92	2351414.52
233	307184.56	2351413.93
234	307186.28	2351413.62
235	307187.46	2351413.62
236	307296.18	2351416.89
237	307354.32	2351419.55
238	307511.37	2351426.26
239	307575.2	2351428.52
240	307576.1	2351425.75
241	307550.65	2351384.51
242	307459.08	2351238.77
243	307348.1	2351062.67
244	307288.95	2351068.63
245	307201.91	2351076.56
246	307171.23	2351079.62
247	307169.51	2351079.32
248	307167.87	2351078.72
249	307166.36	2351077.85
250	307165.03	2351076.73
251	307163.91	2351075.39
252	307163.04	2351073.88
253	307162.44	2351072.25
254	307162.14	2351070.53
255	307162.14	2351069.97
256	307154.6	2350839.45
257	307117.35	2350788.96
258	307053.46	2350707.36
259	307002.28	2350661.38
260	306964.78	2350629.54
261	306915.29	2350603.03
262	306897.32	2350627.96
263	306874.63	2350662.77
264	306873.4	2350676.39
265	306872.8	2350678.03
266	306871.93	2350679.54
267	306870.81	2350680.87
268	306869.47	2350681.99
269	306867.96	2350682.86
270	306866.32	2350683.46

Каталог координат		
Площадь зоны публичного сервитута 135181 кв.м		
Обозначение характерных точек границ	Координаты, м	
	X	Y
1	2	3
271	306864.61	2350683.76
272	306862.86	2350683.76
273	306861.15	2350683.46
274	306859.51	2350682.86
275	306858	2350681.99
276	306856.67	2350680.87
277	306855.54	2350679.54
278		

