

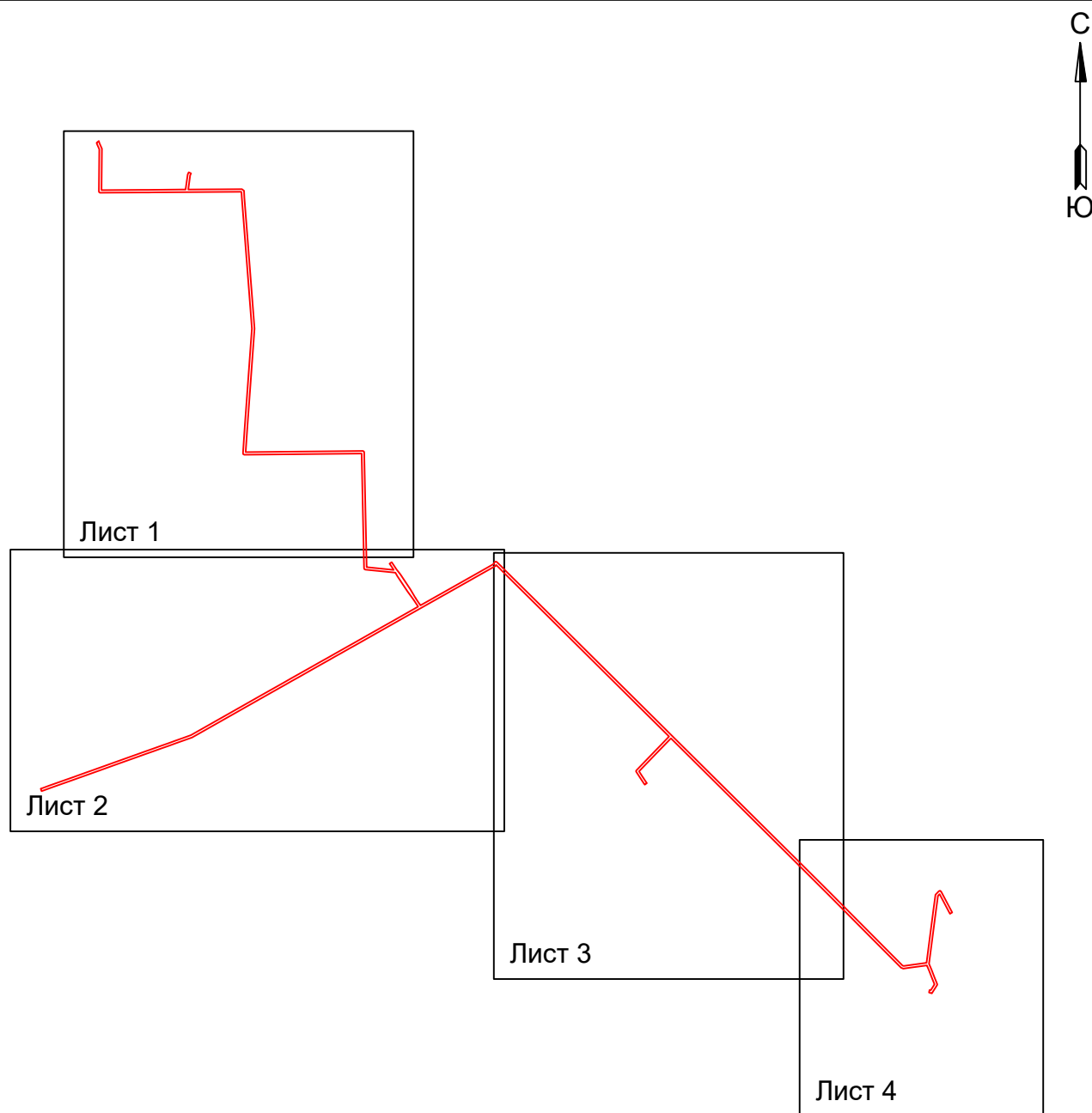
Схема расположения границ публичного сервитута

**для размещения объекта
ВЛ-10кВ №1 ПС Ивановская**

(наименование объекта землеустройства)

План границ объекта землеустройства

Обзорная схема границ объекта землеустройства



Условные обозначения:

 - граница устанавливаемой зоны публичного сервитута

Схема расположения границ публичного сервитута
для размещения объекта
ВЛ-10кВ №1 ПС Ивановская
(наименование объекта землеустройства)

План границ объекта землеустройства



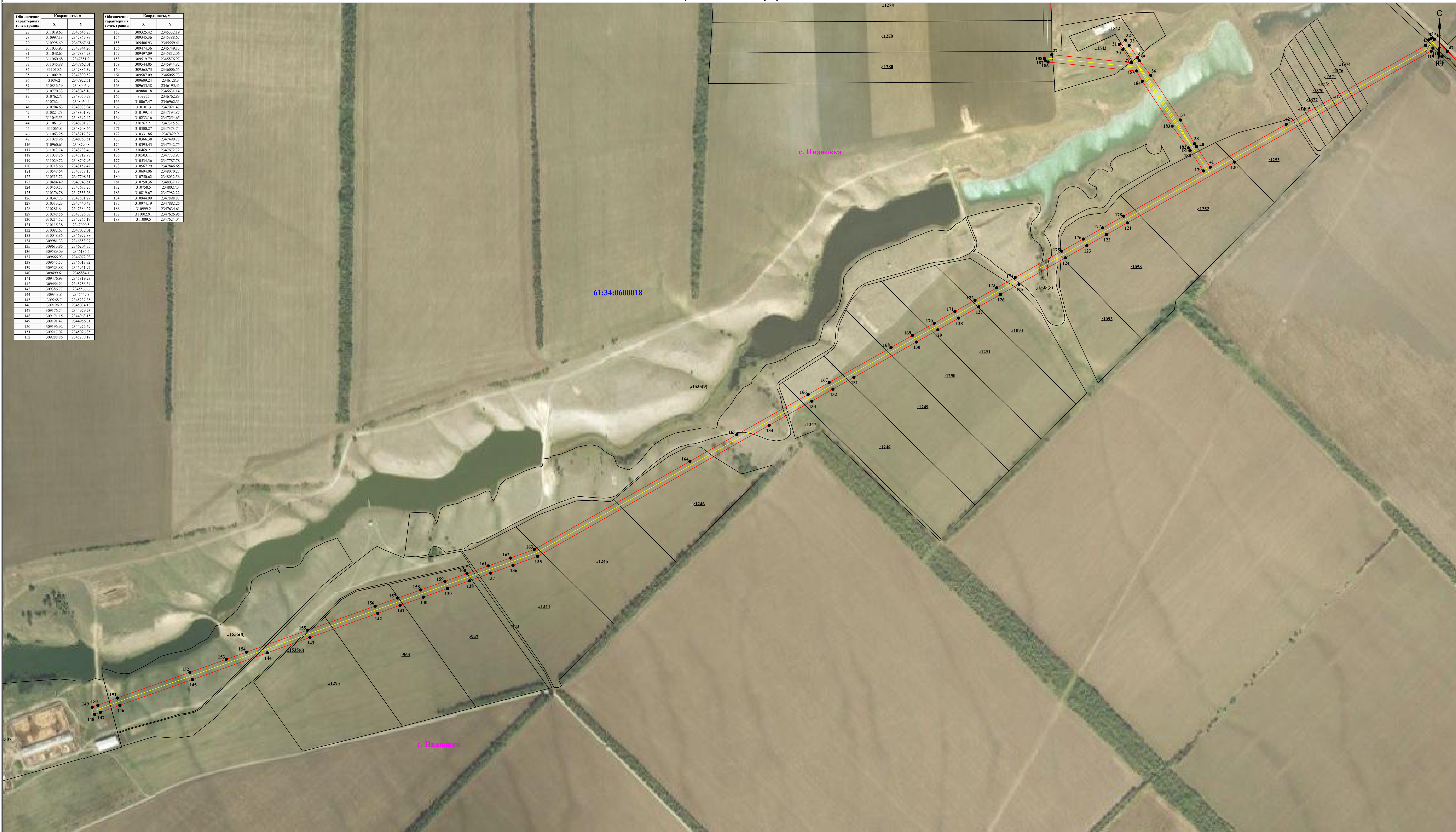
Обозначение характерных точек границ	Координаты, м	
	X	Y
1	314520.73	2345439.92
2	314473.52	2345461.14
3	314413.01	2345466.26
4	314131.34	2345457.66
5	314133.89	2345794.69
6	314133.89	2345567.78
7	314136.52	2346114.51
8	314136.63	2346151.53
9	314261.58	2346168.75
10	314278.91	2346177.18
11	314269.55	2346196.42
12	314255.26	2346199.47
13	314136.71	2346173.13
14	314137.75	2346140.1
15	314138.23	2346153.51
16	314139.65	2346163.38
17	314126.47	2346153.18
18	314069.47	2346056.38
19	313640.71	2346669.73
20	312988.6	2346720
21	312202.01	2346667.78
22	312103.95	2346655.85
23	311969.51	2346646.88
24	311979.11	2347613.25
25	311975.32	2347621.84
26	311967.96	2347624.93
189	311971.61	2347603.73
190	311948	2346636.1
191	311951.33	2346627.86
192	311960.09	2346624.82
193	312105.41	2346634.5
194	312203.55	2346641.44
195	312350.75	2346623.3
196	312891.1	2346691.29
197	312988.58	2346698.54
198	313283.82	2346675.97
199	314068.02	2346615.03
200	314115.6	2346612.36
201	314118.19	2346609.96
202	314119.3	2346170.3
203	314115.28	2346185.42
204	314113.21	2345895.38
205	314112.49	2345847.94
206	314112.49	2345794.76
207	314110.38	2345454.45
208	314109.81	2345447.01
209	314112.98	2345439.53
210	314120.27	2345436.18
211	314176.02	2345436.59
212	314235.06	2345437.29
213	314354.07	2345438.3
214	314469.08	2345439.68
215	314513.66	2345439.68
216	314522.45	2345437.41
217	314537.4	2345435.7

Используемые условные знаки и обозначения:

- 1 - обозначение характерной точки границы устанавливаемой зоны публичного сервитута
- - границы земельных участков, попадающих в зону публичного сервитута
- - граница кадастрового квартала
- 61:34:0600018 - номер кадастрового квартала
- - граница устанавливаемой зоны публичного сервитута
- - ось линии
- :215 - кадастровый номер ЗУ
- с. Ивановка - наименование субъекта, населенного пункта

Масштаб 1:5000

Схема расположения границ публичного сервитута
для размещения объекта
ВЛ-10кВ №1 ПС Ивановская
(наименование объекта землеустройства)
План границ объекта землеустройства



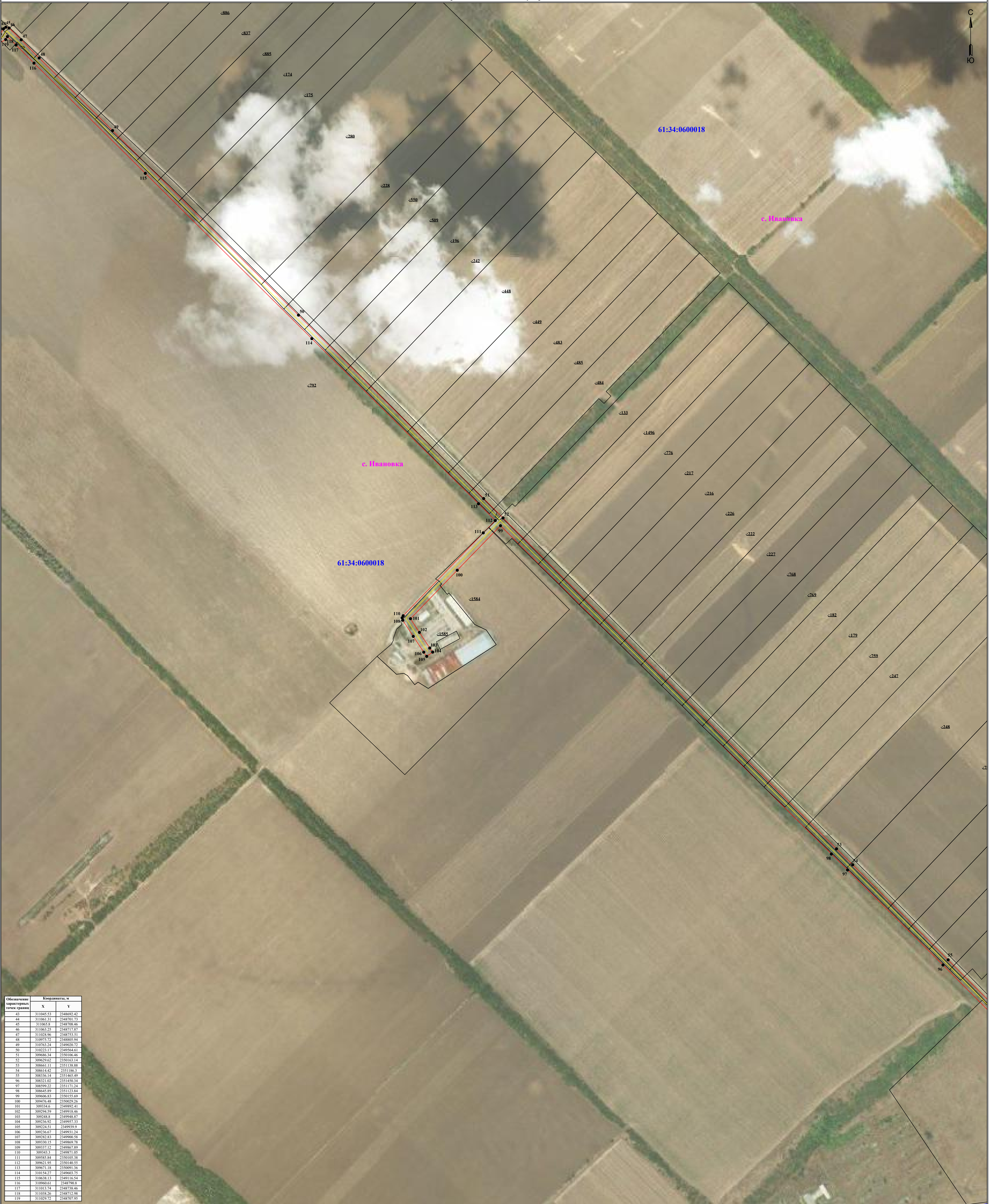
Используемые условные знаки и обозначения:

- 40 - обозначение характерной точки границы устанавливаемой зоны публичного сервитута
- границы земельных участков, попадающих в зону публичного сервитута
- граница кадастрового квартала
- 61:34:0600018 - номер кадастрового квартала
- граница устанавливаемой зоны публичного сервитута
- ось линии
- :947 - кадастровый номер ЗУ
- с. Ивановка - наименование субъекта, населенного пункта

Масштаб 1:5000

Схема расположения границ публичного сервитута
для размещения объекта
ВЛ-10кВ №1 ПС Ивановская
(наименование объекта землеустройства)

План границ объекта землеустройства



Обозначение кадастровых точек границ	Координаты, м	
	x	y
43	311045.53	2348992.42
44	311061.31	2348701.73
45	311065.8	2348708.46
46	311065.25	2348717.87
47	311028.96	2348755.51
48	310975.72	2348802.94
49	310785.24	2349020.72
50	310223.17	2349564.61
51	309686.24	2350106.46
52	309629.62	2350161.14
53	308661.11	2351138.88
54	308614.42	2351186.3
55	308386.14	2351461.49
96	308321.02	2351450.34
97	308399.22	2351171.24
98	308445.39	2351123.84
99	309606.83	2350155.69
100	309476.48	2350020.26
101	309324.6	2349902.41
102	309294.59	2349918.46
103	309248.8	2349948.87
104	309236.02	2349957.53
105	309224.51	2349939.9
106	309236.67	2349931.24
107	309282.93	2349900.58
108	309330.15	2349869.78
109	309337.12	2349867.89
110	309342.3	2349871.05
111	309385.54	2350102.38
112	309621.95	2350140.55
113	309671.18	2350091.36
114	310154.27	2349603.75
115	310638.13	2349116.54
116	310960.01	2348708.8
117	311013.74	2348738.46
118	311038.26	2348712.98
119	311029.72	2348707.95

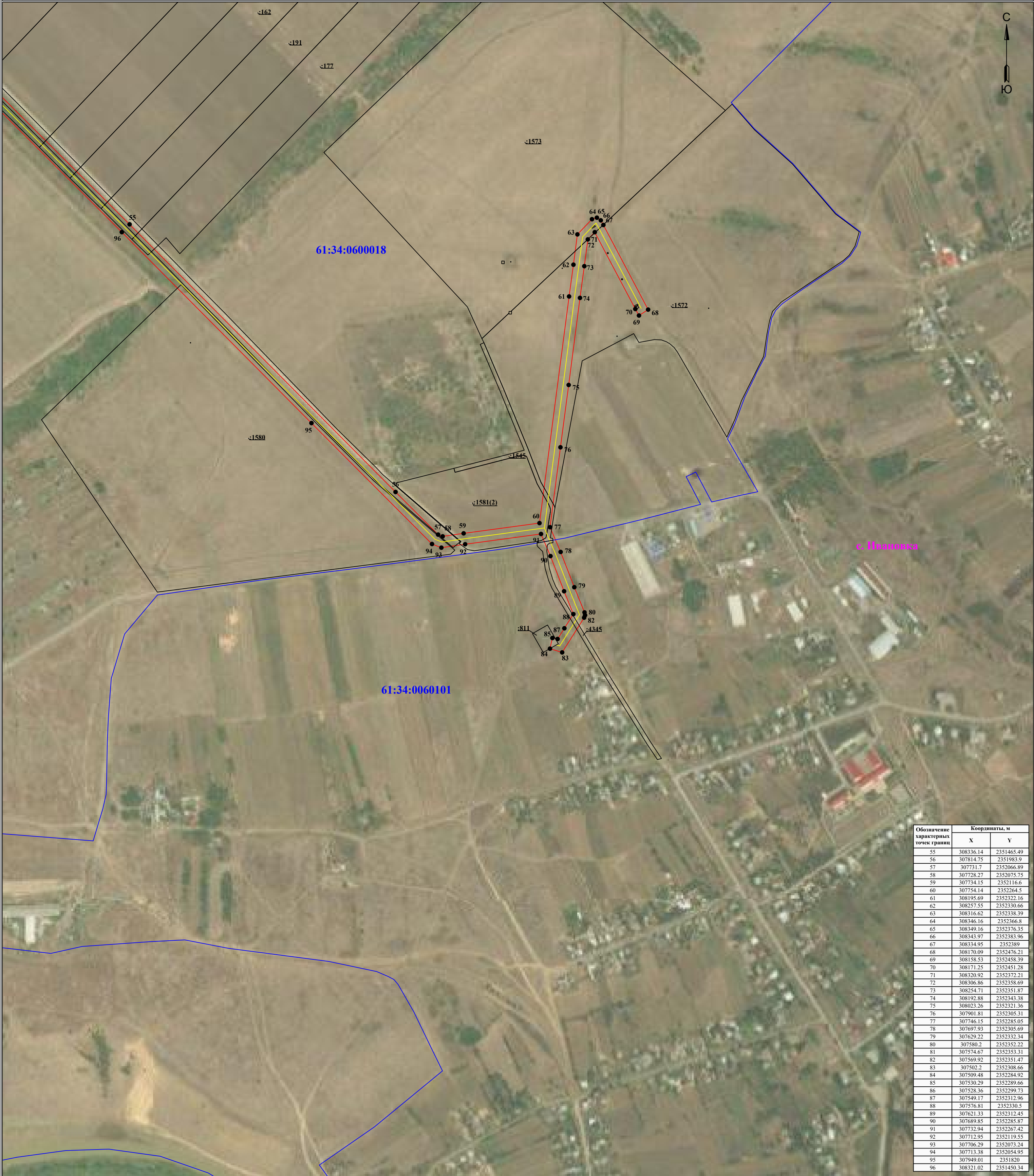
Используемые условные знаки и обозначения:

- 99** - обозначение характерной точки границы устанавливаемой зоны публичного сервитута
- - границы земельных участков, попадающих в зону публичного сервитута
- - граница кадастрового квартала
- 61:34:0600018** - номер кадастрового квартала
- - граница устанавливаемой зоны публичного сервитута
- - ось линии
- :217** - кадастровый номер ЗУ
- с. Ивановка** - наименование субъекта, населенного пункта

Масштаб 1:5000

Схема расположения границ публичного сервитута
для размещения объекта
ВЛ-10кВ №1 ПС Ивановская
(наименование объекта землеустройства)

План границ объекта землеустройства



Обозначение характерных точек границ	Координаты, м	
	X	Y
55	308336.14	2351465.49
56	307814.75	2351983.9
57	307731.7	2352066.89
58	307728.27	2352075.75
59	307734.15	2352116.6
60	307754.14	2352264.5
61	308195.69	2352322.16
62	308257.55	2352330.66
63	308316.62	2352338.39
64	308346.16	2352366.8
65	308349.16	2352376.35
66	308343.97	2352383.96
67	308334.95	2352389
68	308170.09	2352476.21
69	308158.53	2352458.39
70	308171.25	2352451.28
71	308320.92	2352372.21
72	308306.86	2352358.69
73	308254.71	235231.87
74	308192.88	2352343.38
75	308023.26	2352321.36
76	307901.81	2352305.31
77	307746.15	2352285.05
78	307697.93	2352305.69
79	307629.22	2352332.34
80	307580.2	2352352.22
81	307574.67	2352353.31
82	307569.92	2352351.47
83	307502.2	2352308.66
84	307509.48	2352284.92
85	307530.29	2352289.66
86	307528.36	2352299.73
87	307549.17	2352312.96
88	307576.81	2352330.5
89	307621.33	2352312.45
90	307689.85	2352285.87
91	307732.94	2352267.42
92	307712.95	2352119.55
93	307706.29	2352073.24
94	307713.38	2352054.95
95	307949.01	2351820
96	308321.02	2351450.34

Используемые условные знаки и обозначения:

- 61 - обозначение характерной точки границы устанавливаемой зоны публичного сервитута
- границы земельных участков, попадающих в зону публичного сервитута
- граница кадастрового квартала
- 61:34:0600018 - номер кадастрового квартала
- граница устанавливаемой зоны публичного сервитута
- ось линии
- :1580 - кадастровый номер ЗУ
- с. Ивановка - наименование субъекта, населенного пункта

Масштаб 1:5000

Лист 4 из 5