

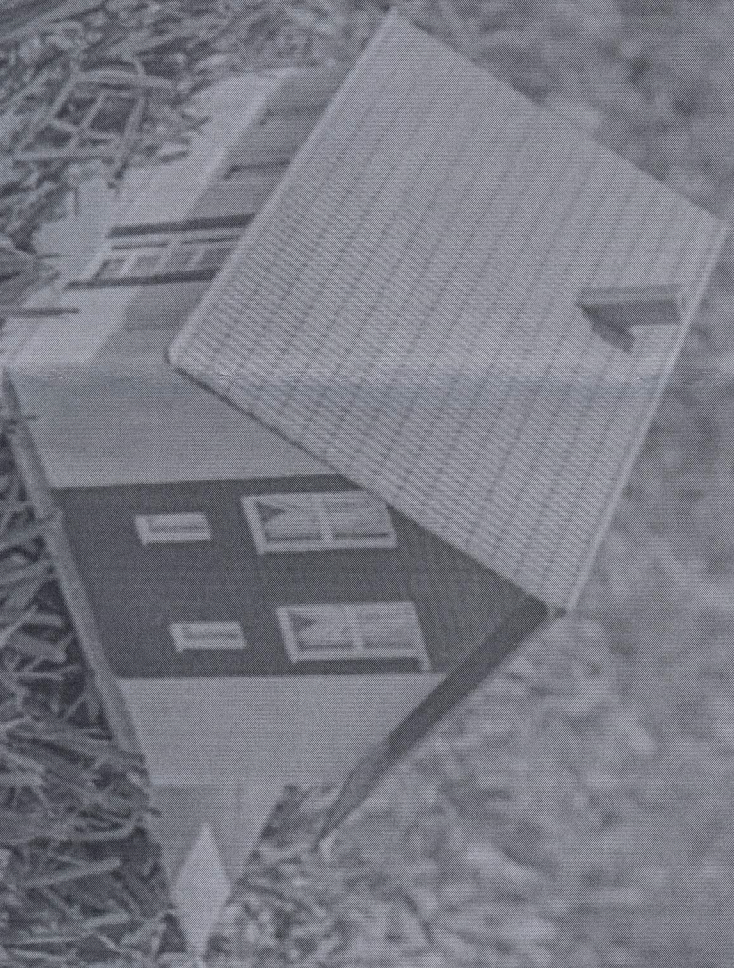
Государственная программа
«Комплексное развитие сельских территорий»



РоссельхозБанк

Сельская ипотека

от 2,7
%1
ГОДОВЫХ



Кредитные программы для жителей села



РоссельхозБанк

Сельская ипотека

Ипотечный кредит с государственной поддержкой

Первоначальный
взнос

от **10%** и более

Срок кредита

до **25 лет** (вкл.)

от **2,7** %¹
годовых



Цель кредита



Покупка квартиры в готовом или строящемся доме по договору купли-продажи /договору долевого участия



Строительство или завершение строительства жилого дома* на земельном участке, находящемся в собственности



Покупка дома с землей по договору купли-продажи / покупки земельного участка и строительство на нем жилого дома*

* строительство должно осуществляться организацией по договору подряда

Обеспечение
по кредиту

Залог приобретенного (построенного) за счет кредитных средств Банка объекта недвижимости

Сумма
кредита

от **100** тыс. руб. до **3** млн. руб.^(вкл.)

Страхование

Страхование имущества, принимаемого Банком в залог
 Добровольное страхование жизни и здоровья заемщика/созаемщиков

Схема
расчетов

Аккредитивная форма расчетов

1- при наличии личного страхования, при отсутствии личного страхования - 3% годовых

Кредитные программы для жителей села



РоссельхозБанк

Сельская ипотека

Ипотечный кредит с государственной поддержкой

Срок действия
решения Банка

- 60 календарных дней

от
2,7
%¹
годовых

Требования к
Заемщику

- Возраст от 21 до 75 лет
- Постоянная регистрация на территории РФ

Привлечение
созаемщиков

- Не более 3-х
- Супруг(а) заемщика (при отсутствии брачного договора /контракта)
- Для увеличения суммы кредита в качестве созаемщика можно привлечь любого человека (не только родственников)

Список
Документов

- Заявление – анкета
- Паспорт гражданина РФ или документ, его заменяющий (удостоверение личности для лиц, которые проходят военную службу)
- Для мужчин в возрасте до 27 лет (включительно) – военный билет или удостоверение граждан, подлежащих первичной постановке на воинский учет (приписное свидетельство)
- Документы о семейном положении/наличии детей
- Документы, подтверждающие финансовое состояние и трудовую занятость
- Документы по кредитному объекту недвижимости



1 - при наличии личного страхования, при отсутствии личного страхования - 3% годовых

Кредитные программы для жителей села



РоссельхозБанк

Сельская ипотека

Ипотечный кредит с государственной поддержкой

ПОДАЙТЕ ЗАЯВКУ

- ✓ предъявите паспорт, документы о семейном положении/наличии детей и документы, подтверждающие финансовое состояние и трудовую занятость
- ✓ сообщите работнику банка номер СНИЛС и цель кредита

ПОСЛЕ ПОЛУЧЕНИЯ ПОЛОЖИТЕЛЬНОГО РЕШЕНИЯ ПО ЗАЯВКЕ НА КРЕДИТ

- ✓ подберите объект в соответствии с целью ипотечного кредита и предоставьте документы по объекту недвижимости (полный перечень документов размещен на сайте Банка)

В ДЕНЬ ПОЛУЧЕНИЯ КРЕДИТА

- ✓ принесите подписанный Договор купли продажи/ДДУ/Договор подряда в офис Банка
- ✓ подпишите кредитно-обеспечительную документацию (кредитные средства будут направлены на аккредитив)
- ✓ зарегистрируете в ФРС залог в пользу Банка?



от
2,7
%1
ГОДОВЫХ

1- при наличии личного страхования, при отсутствии личного страхования - 3% годовых

2 - После регистрации ДДУ денежные средства с аккредитива будут направлены на счет застройщика. После регистрации ипотеки в пользу Банка готовой квартиры/жилого дома с земельным участком денежные средства будут направлены продавцу недвижимости. После регистрации ипотеки в пользу Банка земельного участка с момента государственной регистрации перехода права собственности денежные средства направляются продавцу. Денежные средства Подрадной организации за строительство жилого дома направляются частями по факту завершения этапа строительства, подписания акта выполненных работ и предоставления фотографии выполненных работ

С нами надежно

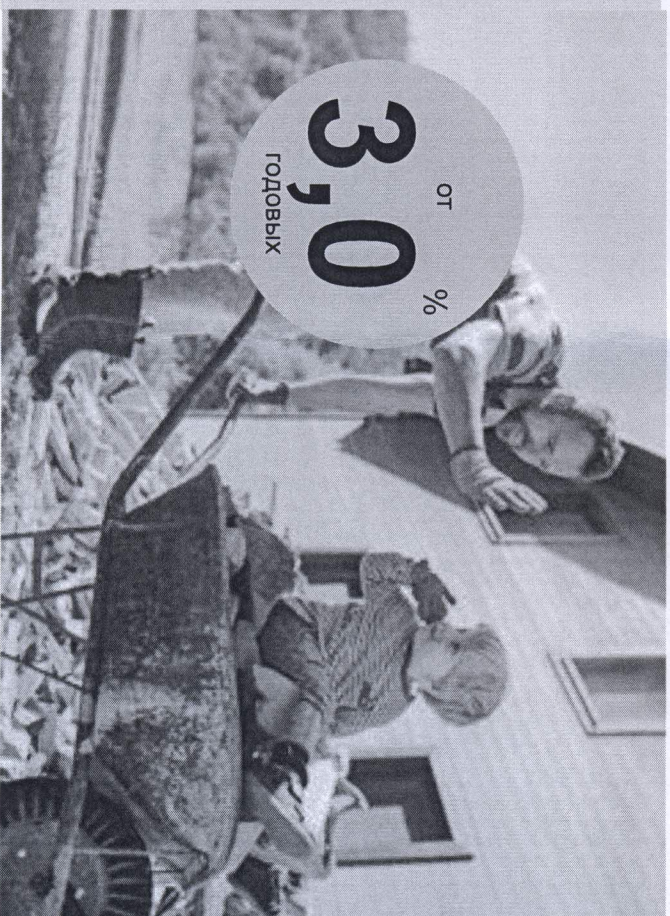


РоссельхозБанк

Потребительский кредит с государственной поддержкой для жителей села

Кредит с льготной процентной ставкой
на благоустройство домовладений

реализация Государственной программы «Комплексное развитие
сельских территорий»





РоссельхозБанк

Потребительский кредит с государственной поддержкой для жителей села

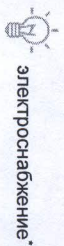
Кредит с льготной процентной ставкой на благоустройство домовладений

от **3,0** %¹
годовых

Требования к Заемщику

- ✓ Возраст от 23 до 65 лет (вкл.) на момент окончания кредита
- ✓ Постоянная регистрация на сельской территории (сельской агломерации)

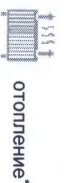
- ✓ Приобретение и монтаж по договору подряда, заключенному с подрядной организацией, оборудования для обеспечения централизованных/автономных коммунальных:



электрооснащение*



водоснабжение* (в том числе на оплату услуг подрядной организации по бурению водозаборных скважин) и водоотведение*



отопление*



газоснабжение* (в газифицированных районах)

*Жилых домов (помещений), расположенных на сельских территориях (сельских агломерациях)

- ✓ Ремонт жилых домов (помещений), расположенных на сельских территориях (сельских агломерациях), по договорам подряда, заключенным с подрядными организациями

Сумма кредита

- ✓ от **30 тыс. руб. до 300 тыс. руб.** для проживающих на сельских территориях (сельских агломерациях) субъектов Российской Федерации, входящих в состав Дальневосточного федерального округа и Ленинградской области
- ✓ от **30 тыс. руб. до 250 тыс. руб.** (вкл.) в остальных случаях

Срок кредита

- ✓ от **6 до 60 мес.** (вкл.) если Заемщик работает по срочному трудовому договору, то срок кредитования не превышает срока действия трудового договора

Цель кредита

1 - при наличии личного страхования, при отсутствии личного страхования — 5% годовых



РоссельхозБанк

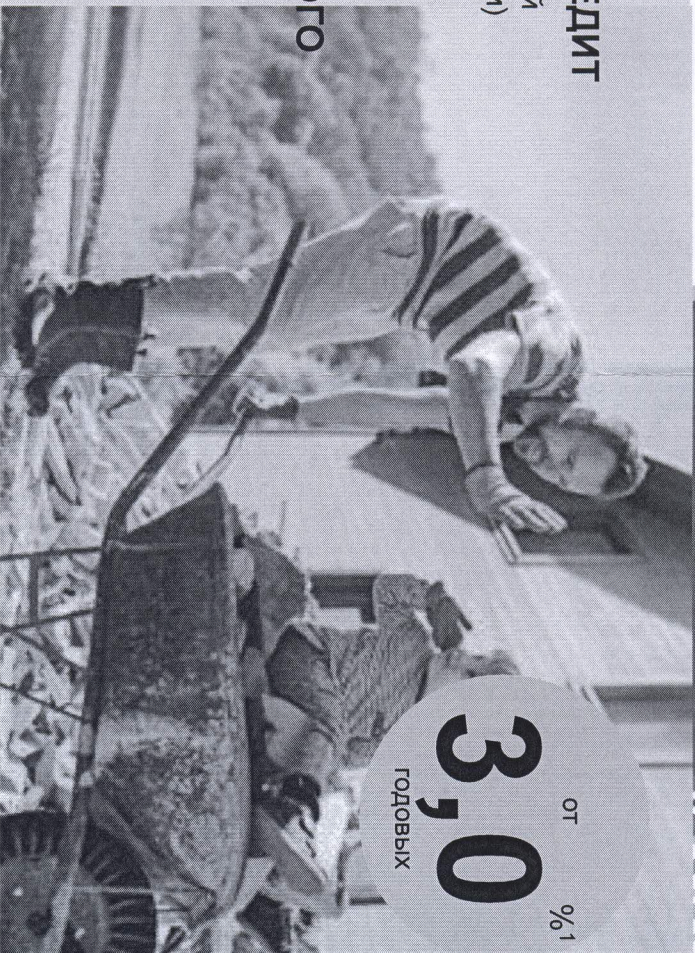
Сделайте несколько простых шагов и получите потребительский кредит по льготной процентной ставке

1 ПОДАЙТЕ ЗАЯВКУ НА ЛЬГОТНЫЙ КРЕДИТ

- ✓ предъявите паспорт с постоянной регистрацией на сельской территории (сельской агломерации) и документы, подтверждающие финансовое состояние и трудовую занятость
- ✓ сообщите работнику банка номер СНИЛС

2 ПОСЛЕ ПОЛУЧЕНИЯ ПОЛОЖИТЕЛЬНОГО РЕШЕНИЯ ПО ЗАЯВКЕ НА КРЕДИТ

- ✓ выберите любую подрядную организацию по вашим критериям
- ✓ заключите с ней договор подряда на благоустройство жилого дома (помещения), расположенного на сельских территориях (сельских агломерациях)



от 1%
3,0
ГОДОВЫХ

3 В ДЕНЬ ПОЛУЧЕНИЯ КРЕДИТА

- ✓ принесите договор подряда
- ✓ подпишите кредитный договор и получите кредит (кредитные средства будут направлены на счет подрядной организации, указанный в договоре подряда)

После приобретения и монтажа оборудования/выполнения работ - предоставляете подтверждающий документ (акт выполненных работ, акт приема-передачи товаров и выполненных работ, и т.п. по договору подряда) в сроки, предусмотренные договором подряда и кредитным договором. Своевременное предоставление документа является обязательным условием участия в Программе субсидирования и применения льготой процентной ставки.

Адреса офисов Ростовского РФ АО Россельхозбанк

<https://www.rshb.ru/offices/rostov/>



Россельхозбанк

Ростов-на-Дону	344038, г. Ростов-на-Дону, пр-кт М. Нагибина, 14 а 344092, Россия, Ростовская область, г. Ростов-на-Дону, Ворошиловский р-н., ул. Дзержинского, дом №2/1 344103, Ростовская область, г. Ростов-на-Дону, ул. Зорге, д. 60/2 344022, Россия, Ростовская область, г. Ростов-на-Дону, Кировский район, ул. Большая Садовая, №142/43	Матвеев Курган Миллерово Милотинская Морозовск	346970, Ростовская область, р.п. Матвеев Курган, ул. 1-й Пятилетки, 87 346130, Ростовская область, г. Миллерово, ул. XX лет РККА, 34 347120, Россия, Ростовская область, ст. Милотинская, ул. Комсомольская, дом № 25 347210, Ростовская область, г. Морозовск, ул. Ворошилова, дом №215
Азов	346780, Ростовская область, г. Азов, ул. Мира 102	Новочеркасск	346400, Ростовская область, г. Новочеркасск, пр-кт Платовский, д. 92
Аксай	346720, Ростовская область, Аксайский район, г. Аксай, ул. Платова, дом №6 а	Обливская	347140, Ростовская область, Обливский район, ст-ца Обливская, ул. Ленина, дом №2
Багаевская	346610, Ростовская область, ст-ца Багаевская, ул. Подройкина, 28	Орловский	347510, Ростовская область, п. Орловский, ул. Пионерская, 62
Батайск	346880, Россия, Ростовская обл., г. Батайск, ул. Кирова, № 26а	Песчанокотское	347570, Ростовская область, Песчанокотский район, с. Песчанокотское, ул. Московская, 2-6
Белая Калитва	347045, Ростовская область, г. Белая Калитва, ул. Завокская, д.10, литер А	Покровское	346830, Россия, Ростовская обл., Неклиновский район, с. Покровское, ул. Ленина, №286
Боковская	346250, Ростовская обл., Боковский район, ст-ца Боковская, пер. Чапаева, дом №57 "а"	Пролетарск	347540, Ростовская область, р-н Пролетарский, г. Пролетарск, ул. Пионерская, д.118
Вешенская	346270, Ростовская область, Шолоховский район, ст-ца Вешенская, ул. Степана Разина, д.115А, оф.1	Ремонтное	347480, Ростовская область, Ремонтненский район, с. Ремонтное, ул. Ленинская, д. 94
Волгодонск	347360, Россия, Ростовская область, г. Волгодонск, ул. Ленина, дом № 53	Сальск	347631, Ростовская область, р-н Сальский, г. Сальск, ул. Ленина, д. 53-а
Городовиковск	359052, Республика Калмыкия, г. Городовиковск, ул. К. Маркса, д. 30	Семикаракорск	346630, Ростовская область, Семикаракорский район, г. Семикаракорск, ул. Арканцева, 8, нежилое помещение 6
Егорлыкская	347660, Ростовская область, Егорлыкский район, ст-ца Егорлыкская, ул. Ворошилова, 7А	Таганрог	347904, Россия, Ростовская область, г. Таганрог, ул. Фрунзе 82.
Зерноград	347740, Ростовская область, г. Зерноград, ул. К. Маркса, дом 20 "а"	Тарасовский	346050, Россия, Ростовская обл., Тарасовский район, п. Тарасовский, ул. Островского, 28
Зимовники	347460, Ростовская область, Зимовниковский р-н, п. Зимовники, пер. Богдановский, д. 27	Тапиевая	347060, Ростовская область, станица Тапиевая, ул.ца Ленина, дом 106
Каменск-Шахтинский	347809, Ростовская область, г. Каменск-Шахтинский, ул. Ворошилова, дом 10	Усть-Донецкий	346550, Ростовская область, р.п. Усть-Донецкий, ул. Ленина, 1
Кашары	346200, Россия, Ростовская область, Кашарский район, слобода Кашары, ул. Ленина, 58	Цаган-Аман	359300, Республика Калмыкия, Юстинский район, п.Цаган-Аман, ул.Советская,44
Комсомольский	359240, Республика Калмыкия, Черноземельский район, п.Комсомольский, ул.Алпея Павляги, д.17 ОиОФ	Целина	347760, Ростовская область, п. Целина, ул. Советская, д. 23
Константиновск	347250, Ростовская область, Константиновский район, г. Константиновск, ул. Подтепкова, 103а	Чалтырь	346800, Россия, Ростовская обл., Мясниковский район, с.Чалтырь, ул.Мясниккина, дом 95
Красный Сулин	346350, Ростовская область, г. Красный Сулин, ул.Ленина, д.18	Чертково	346000, Россия, Ростовская обл., Чертковский район, п. Чертково, пер. Пионерский, дом №40-6
Малые Деревья	359420, Республика Калмыкия, Малодеревьевский район, село Малые Деревья, ул. Советская, д. 13	Шакты	346500, Россия, Ростовская область, г. Шакты, ул. Советская, 185
		Элиста	358003, Республика Калмыкия, г. Элиста, ул. Ю. Клыкова, д. 87